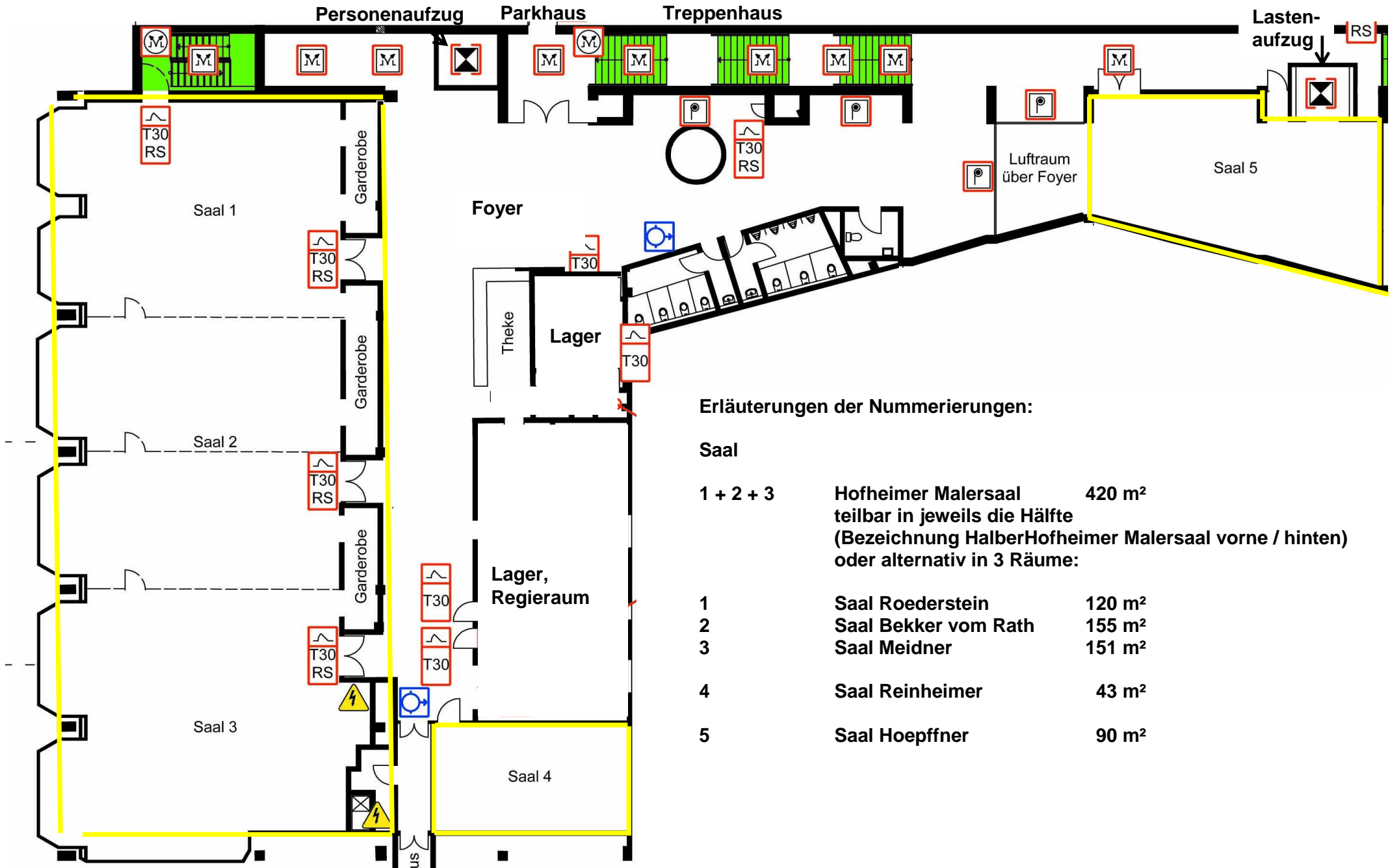


# Stadthalle Hofheim am Taunus - Obergeschoss



## Erläuterungen der Nummerierungen:

### Saal

<b>1 + 2 + 3</b>	<b>Hofheimer Malersaal</b>	<b>420 m<sup>2</sup></b>
	<b>teilbar in jeweils die Hälfte</b>	
	<b>(Bezeichnung HalberHofheimer Malersaal vorne / hinten)</b>	
	<b>oder alternativ in 3 Räume:</b>	
<b>1</b>	<b>Saal Roederstein</b>	<b>120 m<sup>2</sup></b>
<b>2</b>	<b>Saal Bekker vom Rath</b>	<b>155 m<sup>2</sup></b>
<b>3</b>	<b>Saal Meidner</b>	<b>151 m<sup>2</sup></b>
<b>4</b>	<b>Saal Reinheimer</b>	<b>43 m<sup>2</sup></b>
<b>5</b>	<b>Saal Hoepffner</b>	<b>90 m<sup>2</sup></b>